



Landesverband  
Berlin e.V.

# UNSERE FACHEXPERT\*INNEN FÜR EIN SOZIALES UND GERECHTES BERLIN

■ SOLIDARITÄT ■ TOLERANZ ■ FREIHEIT ■ GLEICHHEIT ■ GERECHTIGKEIT

**WIR UNTERSTÜTZEN MENSCHEN,  
EIN SELBSTBESTIMMTES LEBEN  
ZU FÜHREN, UND FÖRDERN EIN  
DEMOKRATISCHES ZUSAMMEN-  
LEBEN IN SOLIDARITÄT UND  
ACHTUNG VOR DER NATUR.**

(Leitsatz der Arbeiterwohlfahrt)

## DIE AWO IN BERLIN

Zum Gesamtverbund der Berliner AWO zählen neben dem Landesverband auch sechs Kreisverbände sowie die AWO pro:mensch gGmbH. Bei der AWO in Berlin und ihren über 60 Mitgliedsorganisationen (sog. korporative Mitglieder) sind rund 8.500 Mitarbeitende beschäftigt. Ca. 5.000 Berliner\*innen sind zudem Mitglied der AWO – nicht nur deshalb ist die AWO einer der wichtigsten Akteure der Berliner Sozialpolitik.

Als über 100 Jahre alter Wohlfahrtsverband, gegründet am 13. Dezember 1919 durch Marie Juchacz, ist die Berliner AWO in verschiedenen Bereichen der sozialen Arbeit tätig, so beispielsweise in der Kinder- und Jugendhilfe, der Behindertenhilfe, der Wohnungslosen- und Straffälligenhilfe, der Senior\*innenarbeit, der Migrationssozialarbeit und der Pflege.

Allein in Berlin werden ca. 50 Kindertagesstätten durch die AWO betrieben, im Bereich der Freiwilligendienste ist man im Verbund mit Brandenburg führend und bei der Migrationsberatung schaut die AWO mittlerweile auf 50 Jahre Erfahrung zurück. Die Themen Frauen, Gleichstellung und LSBTI\* sind als Querschnittsthemen bei der Berliner AWO in allen Bereichen fest verankert. Stets fördert die AWO ehrenamtliches und freiwilliges Engagement. Die Angebote stellen die Hilfe zur Selbsthilfe in den Vordergrund und fußen auf den AWO-Werten Solidarität, Freiheit, Gleichheit, Gerechtigkeit und Toleranz.

## DER AWO LANDESVERBAND

### BERLIN E.V.

Der Berliner AWO Landesverband nimmt zumeist koordinierende Aufgaben wahr. Ferner vertritt er die Interessen der AWO in verschiedenen Gremien auf Landesebene und ist zuständig für die berlinweite Öffentlichkeitsarbeit.

Darüber hinaus ist der Landesverband selbst Träger von Angeboten in verschiedenen Bereichen, hier sind insbesondere die Freiwilligendienste, die Vormund- und Beistandschaften sowie die Migrationssozialdienste zu nennen.

Nicht zuletzt sieht sich der AWO Landesverband als fachliche und überparteiliche Beratungsinstanz für die Berliner Politik. Die vorliegende Broschüre soll genau dies transparent machen und es ermöglichen, schnell und punktgenau die richtigen Ansprechpartner\*innen zu finden.



## Vorstand, Geschäftsführung und Kommunikation des AWO Landesverbandes Berlin



### ÜLKER RADZIWILL

#### Landesvorsitzende

Der ehrenamtliche Landesvorstand führt laut Satzung die Geschäfte des Landesverbandes Berlin. Ihm gehören an: Oliver Bürgel, Nora Kizilhan, Dr. Arvid Krüger, Anne-Marie May, Christian Meyerdierks, Manfred Nowak, Leander Papp, Regina Preuß, Ülker Radziwill, Thomas Scheunemann (Stand März 2025)

Kontakt über Dennis Barten

Telefon: 030 / 25 389 222

E-Mail: dennis.barten@awoberlin.de

*Sprechen Sie uns gern an für Informationen bezüglich:*

- aller Themen rund um die AWO in Berlin
- Möglichkeiten des politischen Austausches
- Kooperationen/Bündnisse mit der Berliner AWO



### OLIVER BÜRGEL

#### Landesgeschäftsführer

Telefon: 030 / 25 389 268

Mobil: 0171 / 19 063 61

E-Mail: oliver.buergel@awoberlin.de

*Sprechen Sie mich gern an für Informationen bezüglich:*

- aller Themen rund um die AWO in Berlin
- Informationen zum System der Freien Wohlfahrtspflege
- Hintergrundgespräche zu Themen der sozialen Arbeit in Berlin



### DIRK

### ARP-STAPELFELDT

#### Co-Bereichsleitung Geschäftsfelder und stellvertretender Landesgeschäftsführer

Telefon: 030 / 25 389 269

Mobil: 0151 / 17 637 969

E-Mail: dirk.arp-stapelfeldt@awoberlin.de

*Sprechen Sie mich gern an für Informationen bezüglich:*

- aller Themen rund um die Berliner Migrationsgesellschaft
- der fachpolitischen Arbeit in den Themenfeldern der Migrations- und Flüchtlingsarbeit
- Vernetzungen und Kooperationen mit Diensten/Projekten/Angeboten der AWO-Gliederungen und Mitgliedsorganisationen



### MARKUS GALLE

#### Leitung Stabsstelle Kommunikation und Pressesprecher

Telefon: 030 / 25 389 252

Mobil: 0151 / 15 462 701

E-Mail: markus.galle@awoberlin.de

*Sprechen Sie mich gern an für Informationen bezüglich:*

- aller Themen rund um die AWO in Berlin
- Presseanfragen, Statements und Positionierungen
- Kooperationen, Bündnisse und Veranstaltungen

# DIE AWO BUNDESWEIT



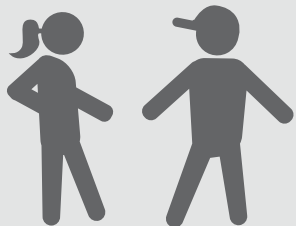
In Beratungsstellen berät die AWO z. B. Migrant\*innen, Menschen mit sozialen oder finanziellen Sorgen, Familien und Senior\*innen.

**32** Bezirks- und Landesverbände



In unseren Tagesstätten finden Senior\*innen Beschäftigung, Austausch, Anregung und Unterstützung.

**3.000** Ortsvereine



Die AWO ist ein Träger für Jugendhilfe und Jugendarbeit.

Über Freiwilligenagenturen vermittelt die AWO Engagierte u. a. an soziale Einrichtungen.

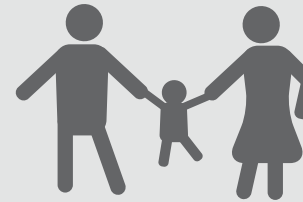


Bundesweit betreibt die AWO zahlreiche Kindertageseinrichtungen.



In Einrichtungen der AWO finden z. B. Menschen in sozialen Notlagen ein vorübergehendes Zuhause.

rund **270.000** Mitglieder



Die AWO bietet Familienhilfe an.



Menschen mit Behinderungen oder chronischen Krankheiten finden vielfältige Angebote und Unterstützung bei der AWO.

über **250.700** hauptamtliche Mitarbeitende

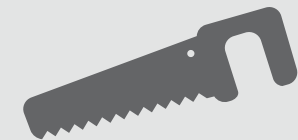
In Tagesstätten und Freizeiteinrichtungen kommen Kinder und Jugendliche zusammen.



Ambulante Dienste versorgen Senior\*innen oder Menschen mit Pflegebedarf.

über **70.800** ehrenamtliche Mitarbeitende (Helfer\*innen)

Die AWO bietet (Selbst-)Hilfegruppen für Menschen in besonderen Notlagen an.



In Tages- und Werkstätten arbeiten z. B. Menschen mit Behinderungen.

**390** Kreisverbände

über **18.000** Einrichtungen und Dienste/Dienstleistungen



## Fachexpert\*innen des AWO Landesverbandes Berlin



### FRANZISKA MÜLLER

**Fachstelle Migration und Behinderung**

Telefon: 030 / 25 389 211

Mobil: 0176 / 34 485 757

E-Mail: [franziska.mueller@awoberlin.de](mailto:franziska.mueller@awoberlin.de)

Website: [www.awo-migration-behinderung.de](http://www.awo-migration-behinderung.de)

*Sprechen Sie mich gern an für Informationen bezüglich:*

- Lebenssituationen von Menschen mit Migrations- und Fluchthintergrund und Behinderung
- Zugangsbarrieren/intersektionale Benachteiligungsstrukturen
- Inklusion und Förderung gesellschaftlicher und sozialer Teilhabe
- Zusammenarbeit und Vernetzung zwischen Migrant\*innenorganisationen, Migrationsarbeit und Behindertenhilfe



### DAMARIS

### KOCH-CHRISTEN

**Fachreferentin Altenhilfe und Pflege**

Telefon: 030 / 25 389 212

Mobil: 0152 / 52 018 734

E-Mail: [damaris.koch-christen@awoberlin.de](mailto:damaris.koch-christen@awoberlin.de)

*Sprechen Sie mich gern an für Informationen bezüglich:*

- Senior\*innen und Altenhilfe, Einrichtungen und Dienste für Senior\*innen
- Pflegepolitik, Seniorenpolitik und Gremien der Altenhilfe bzw. Pflege
- Ältere Menschen und Digitalisierung, Seniorennetz.Berlin
- Themen der Schnittstelle Migration, Pflege und Alter



### BENJAMIN PERELS

**Fachreferent betriebswirtschaftliche Beratung**

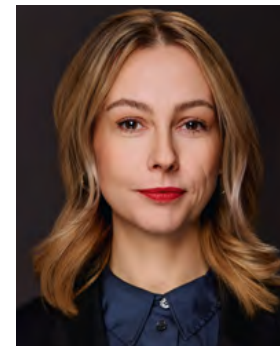
Telefon: 030 / 25 389 240

Mobil: 0175 / 96 667 50

E-Mail: [benjamin.perels@awoberlin.de](mailto:benjamin.perels@awoberlin.de)

*Sprechen Sie mich gern an für Informationen bezüglich:*

- Vergütungssystematiken in den verschiedenen Bereichen der Wohlfahrtspflege
- Haushalt des Landes Berlin
- Finanzierungsformen der Sozialen Arbeit



### MASSIEL GUILLERMO

**Fachreferentin Kita, Ganzttag und Familie**

Telefon: 030 / 25 389 207

Mobil: 0162 / 20 627 79

E-Mail: [massiel.guillermo@awoberlin.de](mailto:massiel.guillermo@awoberlin.de)

*Sprechen Sie mich gern an für Informationen bezüglich:*

- Verträge, Organisation und Rahmenbedingungen in Kitas
- Landesjugendhilfeausschuss (LJHA)
- Strategien zur Prävention von Kinder- und Familienarmut (Landeskommission) und Umsetzung des Familienfördergesetzes
- Kooperationen von freien Trägern mit Schulen (Rahmenverträge und Bündnisse)



## DAVID KLÄSSIG

**Fachreferent Armut, Wohnen, Straffälligkeit**

Telefon: 030 / 25 389 225

Mobil: 0162 / 21 685 89

E-Mail: david.klaessig@awoberlin.de

*Sprechen Sie mich gern an für Informationen bezüglich:*

- Wohnungsnotfallhilfe, Wohnungs- und Obdachlosigkeit
- Geschütztes Marktsegment, Wohnberechtigungsschein, AV-Wohnen
- Bürgergeld, Grundsicherung, Arbeitsmarktintegration
- Straffälligenhilfe und Kriminalpolitik
- Räume für AWO-Gliederungen und Mitgliedsorganisationen



## BENJAMIN

## WASIELEWSKI

**Fachreferent Eingliederungshilfe**

Telefon: 030 / 25 389 209

Mobil: 0152 / 52 041 386

E-Mail: benjamin.wasielewski@awoberlin.de

*Sprechen Sie mich gern an für Informationen bezüglich:*

- Rahmenvertrag Eingliederungshilfe (KO 131)
- Fachausschussarbeit Behinderung und psychosoziale Versorgung
- Umsetzung des Bundesteilhabegesetzes in Berlin
- Integriertes Sozialprogramm
- Träger- und verbändeübergreifende Projekte



## BIRGIT MÜNCHOW

**Fachreferentin Frauen und Gleichstellung, LSBTI\***

Telefon: 030 / 25 389 213

E-Mail: birgit.muenchow@awoberlin.de

*Sprechen Sie mich gern an für Informationen bezüglich:*

- Frauen und Gleichstellung
- Antigewaltarbeit, Häusliche Gewalt
- Istanbul Konvention, Frauenschutzeinrichtungen, Frauenhäuser und Frauenberatungsstellen
- LSBTIQ\*, Antidiskriminierung
- LSVD Berlin, Bündnis gegen Homophobie



## IGOR WOLANSKY

**Fachreferent für Jugendhilfe und Hilfen zur Erziehung**

Telefon: 030 / 25 389 224

Mobil: 0162 / 20 868 37

E-Mail: igor.wolansky@awoberlin.de

*Sprechen Sie mich gern an für Informationen bezüglich:*

- Hilfen zur Erziehung, stationäre und ambulante Kinder- und Jugendhilfe
- Eingliederungshilfe für Kinder und Jugendliche mit Behinderung
- Kinder und Jugendliche mit besonderen Bedarfen an der Schnittstelle Kinder und Jugendpsychiatrie, Jugendhilfe und Schule
- Kinder in Pflegefamilien
- Kinder- und Familienarmut

# KONTAKT

## **AWO Landesverband Berlin e.V.**

Hallesches Ufer 30 A, Innenhof / 10963 Berlin

**Telefon:** 030 25 389-0 / **E-Mail:** info@awoberlin.de

**Web:** www.awoberlin.de / **X:** @AWOBerlin / **Bluesky:** @awoberlin.bsky.social

**Facebook:** @AWOLandesverbandBerlin / **Instagram:** awo.berlin

## **So erreichen Sie uns mit Öffentlichen Verkehrsmitteln**

**U-Bahn:** U1 und U6 Haltestelle Hallesches Tor / U7 Haltestelle Möckernbrücke

**Bus:** M41 Haltestelle Willi-Brandt-Haus

# IMPRESSUM

**Herausgeber:** AWO Landesverband Berlin e.V.

**Verantwortlich:** AWO Landesverband Berlin e.V.

Geschäftsführung: Oliver Bürgel

**Redaktion:** Markus Galle, Leiter Stabsstelle Kommunikation

Saskia Krumbholz, Mitarbeiterin Stabsstelle Kommunikation

**Bildnachweise:** Cover: We like Berlin: Unsplash / Julian Schieman; Oberbaum:

Unsplash / Piero Nigro; Fahrräder: Unsplash / Michał Parzuchowski; Menschen

in der U-Bahn: Unsplash / Viktor Bystrov; Beratungssituation, lachende Frauen,

lachende Menschengruppe, Mädchen vor Menschengruppe, Pflegerin und Seniorin:

AWO Bundesverband; Fischerinsel: AdobeStock / rcfotostock; Mädchen auf Spiel-

platz: AdobeStock / denys\_kuvaiev; S. 3: AWO Landesverband Berlin e. V. / Markus

Galle; S. 4-11: Portraits: AWO Landesverband Berlin e.V. / Frank Nürnberger

**Layout:** Heilmeyer und Sernau Gestaltung

© AWO Landesverband Berlin e.V., Berlin

Das Copyright für Texte und Bilder liegt, soweit nicht anders vermerkt, beim AWO

Landesverband Berlin e.V.

Abdruck, auch in Auszügen, nur mit ausdrücklicher vorheriger Zustimmung des

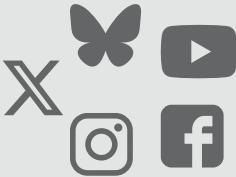
AWO Landesverbandes Berlin e.V.

Alle Rechte vorbehalten.

März 2025



# DIE BERLINER AWO



Über **9.800**

Follower hat die Berliner AWO auf ihren Social-Media-Kanälen Facebook, Instagram, Bluesky, X und YouTube.



Über **460**

Freiwillige engagierten sich 2024 bei der AWO Berlin oder wurden als Freiwilligendienstleistende (FSJ und BFD) in soziale Einrichtungen vermittelt.



Über **5.500**

Kitaplatze bieten die Berliner AWO und ihre Mitgliedsorganisationen.



**8.500**

Menschen arbeiten hauptamtlich bei der AWO in Berlin bzw. in den Mitgliedsorganisationen.

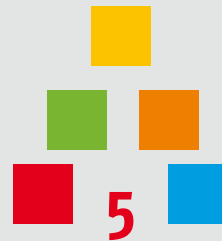


ca. **5.000**

Mitglieder hat die Arbeiterwohlfahrt in Berlin.

**105  
JAHRE**

gibt es die AWO seit ihrer Gründung 1919.



Werte bilden die Grundlage unseres Handelns: Solidarität, Toleranz, Freiheit, Gleichheit, Gerechtigkeit.