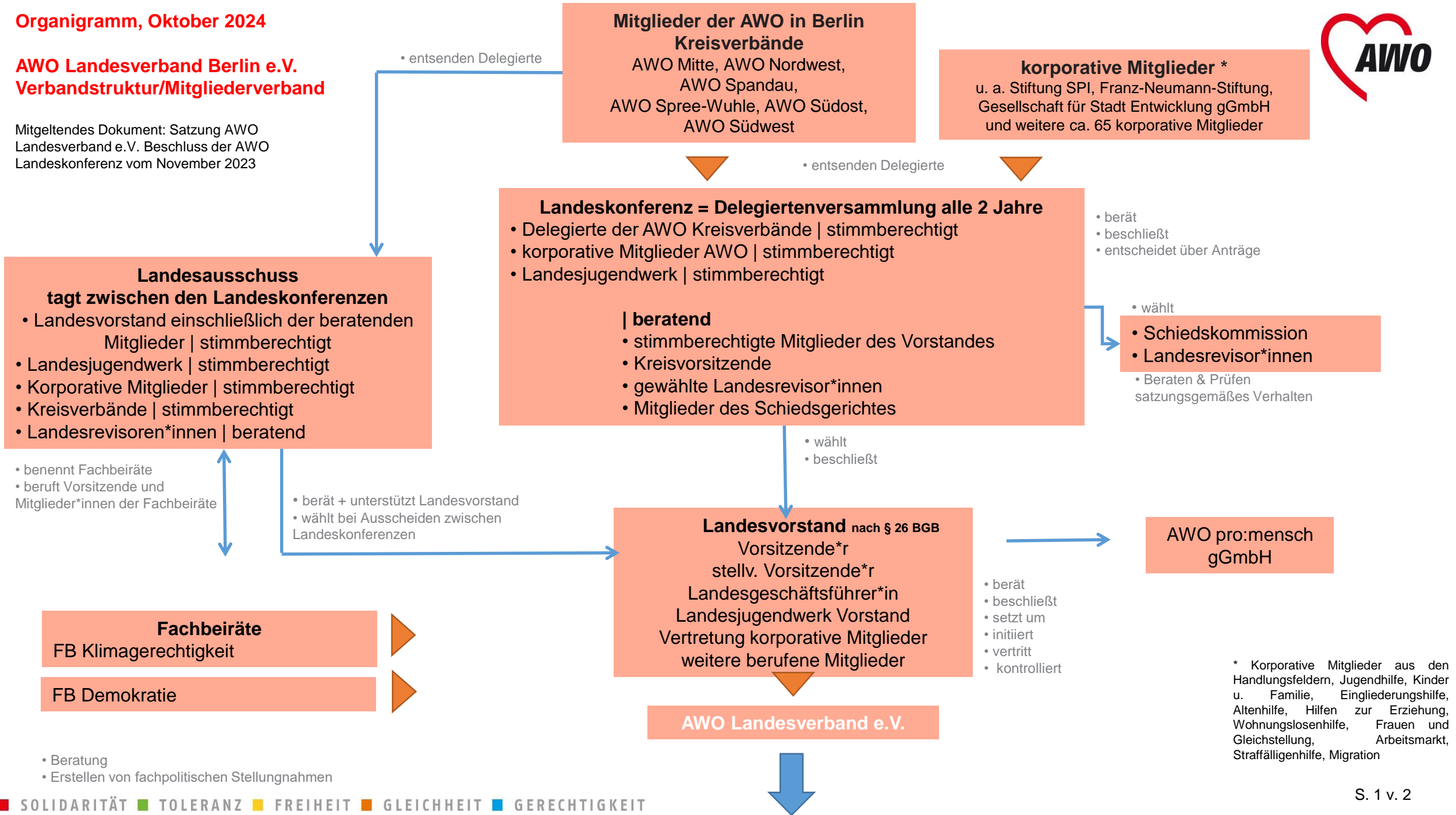




**AWO Landesverband Berlin e.V.  
Verbandsstruktur/Mitgliederverband**

Mitgeltendes Dokument: Satzung AWO Landesverband e.V. Beschluss der AWO Landeskonferenz vom November 2023



**Landesausschuss tagt zwischen den Landeskonzferenzen**

- Landesvorstand einschließlich der beratenden Mitglieder | stimmberechtigt
- Landesjugendwerk | stimmberechtigt
- Korporative Mitglieder | stimmberechtigt
- Kreisverbände | stimmberechtigt
- Landesrevisoren\*innen | beratend

- benennt Fachbeiräte
- beruft Vorsitzende und Mitglieder\*innen der Fachbeiräte

- berät + unterstützt Landesvorstand
- wählt bei Ausscheiden zwischen Landeskonzferenzen

**Landeskonzferenz = Delegiertenversammlung alle 2 Jahre**

- Delegierte der AWO Kreisverbände | stimmberechtigt
- korporative Mitglieder AWO | stimmberechtigt
- Landesjugendwerk | stimmberechtigt

**| beratend**

- stimmberechtigte Mitglieder des Vorstandes
- Kreisvorsitzende
- gewählte Landesrevisor\*innen
- Mitglieder des Schiedsgerichtes

- berät
- beschließt
- entscheidet über Anträge

- wählt
- Schiedskommission
- Landesrevisor\*innen
- Beraten & Prüfen satzungsgemäßes Verhalten

**Landesvorstand nach § 26 BGB**

Vorsitzende\*r  
stellv. Vorsitzende\*r  
Landesgeschäftsführer\*in  
Landesjugendwerk Vorstand  
Vertretung korporative Mitglieder  
weitere berufene Mitglieder

- berät
- beschließt
- setzt um
- initiiert
- vertritt
- kontrolliert

AWO pro:mensch gGmbH

AWO Landesverband e.V.

\* Korporative Mitglieder aus den Handlungsfeldern, Jugendhilfe, Kinder u. Familie, Eingliederungshilfe, Altenhilfe, Hilfen zur Erziehung, Wohnungslosenhilfe, Frauen und Gleichstellung, Arbeitsmarkt, Straffälligenhilfe, Migration

- Beratung
- Erstellen von fachpolitischen Stellungnahmen

