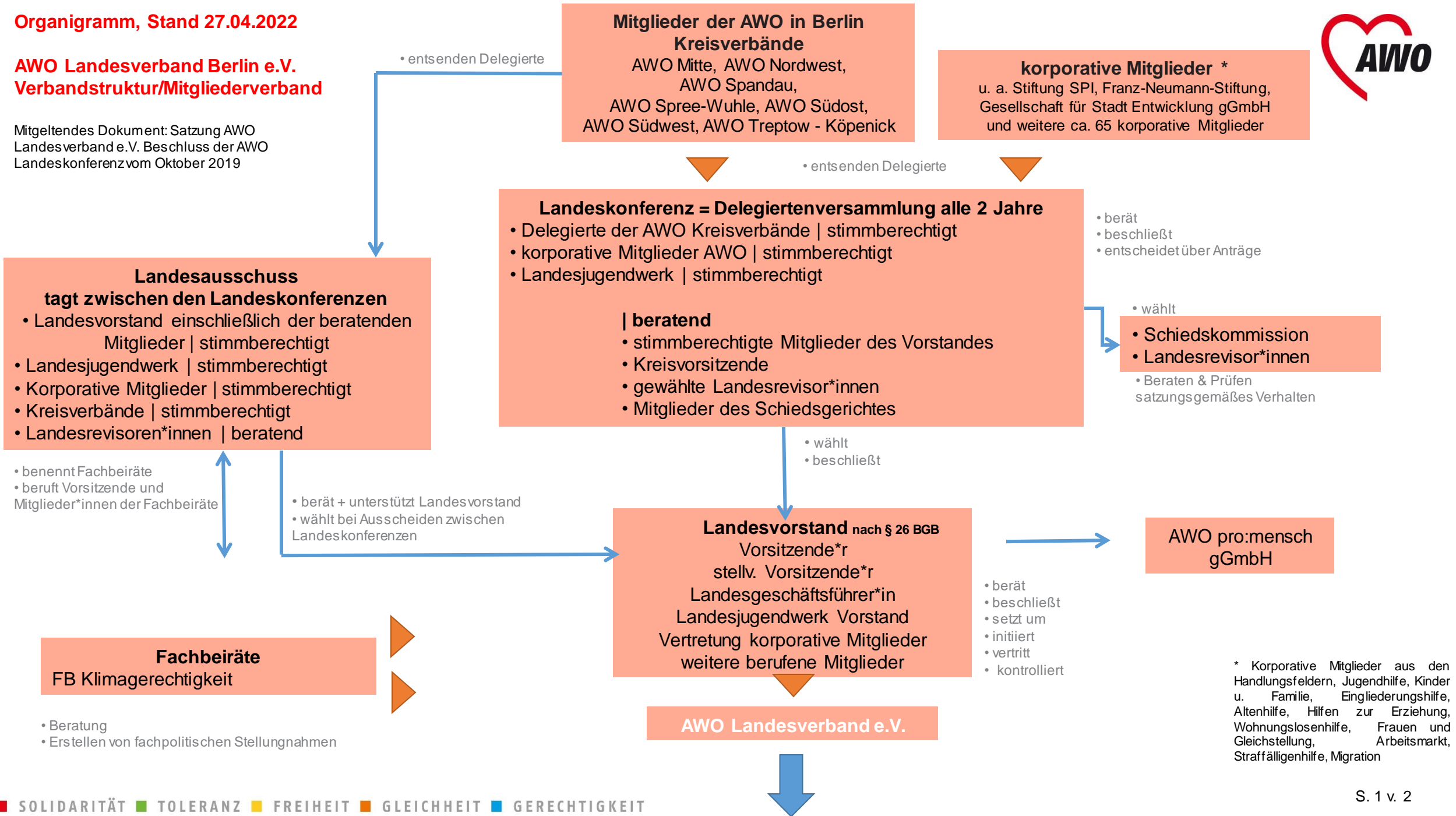




**AWO Landesverband Berlin e.V.  
Verbandsstruktur/Mitgliederverband**

Mitgeltendes Dokument: Satzung AWO  
Landesverband e.V. Beschluss der AWO  
Landeskonzferenz vom Oktober 2019



**Landesausschuss tagt zwischen den Landeskonzferenzen**

- Landesvorstand einschließlich der beratenden Mitglieder | stimmberechtigt
- Landesjugendwerk | stimmberechtigt
- Korporative Mitglieder | stimmberechtigt
- Kreisverbände | stimmberechtigt
- Landesrevisoren\*innen | beratend

**Landeskonzferenz = Delegiertenversammlung alle 2 Jahre**

- Delegierte der AWO Kreisverbände | stimmberechtigt
- korporative Mitglieder AWO | stimmberechtigt
- Landesjugendwerk | stimmberechtigt

**| beratend**

- stimmberechtigte Mitglieder des Vorstandes
- Kreisvorsitzende
- gewählte Landesrevisor\*innen
- Mitglieder des Schiedsgerichtes

**Landesvorstand nach § 26 BGB**

Vorsitzende\*r  
stellv. Vorsitzende\*r  
Landesgeschäftsführer\*in  
Landesjugendwerk Vorstand  
Vertretung korporative Mitglieder  
weitere berufene Mitglieder

**Schiedskommission  
Landesrevisor\*innen**

- Beraten & Prüfen satzungsgemäßes Verhalten

**AWO pro:mensch gGmbH**

**Fachbeiräte  
FB Klimagerechtigkeit**

**AWO Landesverband e.V.**

\* Korporative Mitglieder aus den Handlungsfeldern, Jugendhilfe, Kinder u. Familie, Eingliederungshilfe, Altenhilfe, Hilfen zur Erziehung, Wohnungslosenhilfe, Frauen und Gleichstellung, Arbeitsmarkt, Straffälligenhilfe, Migration

