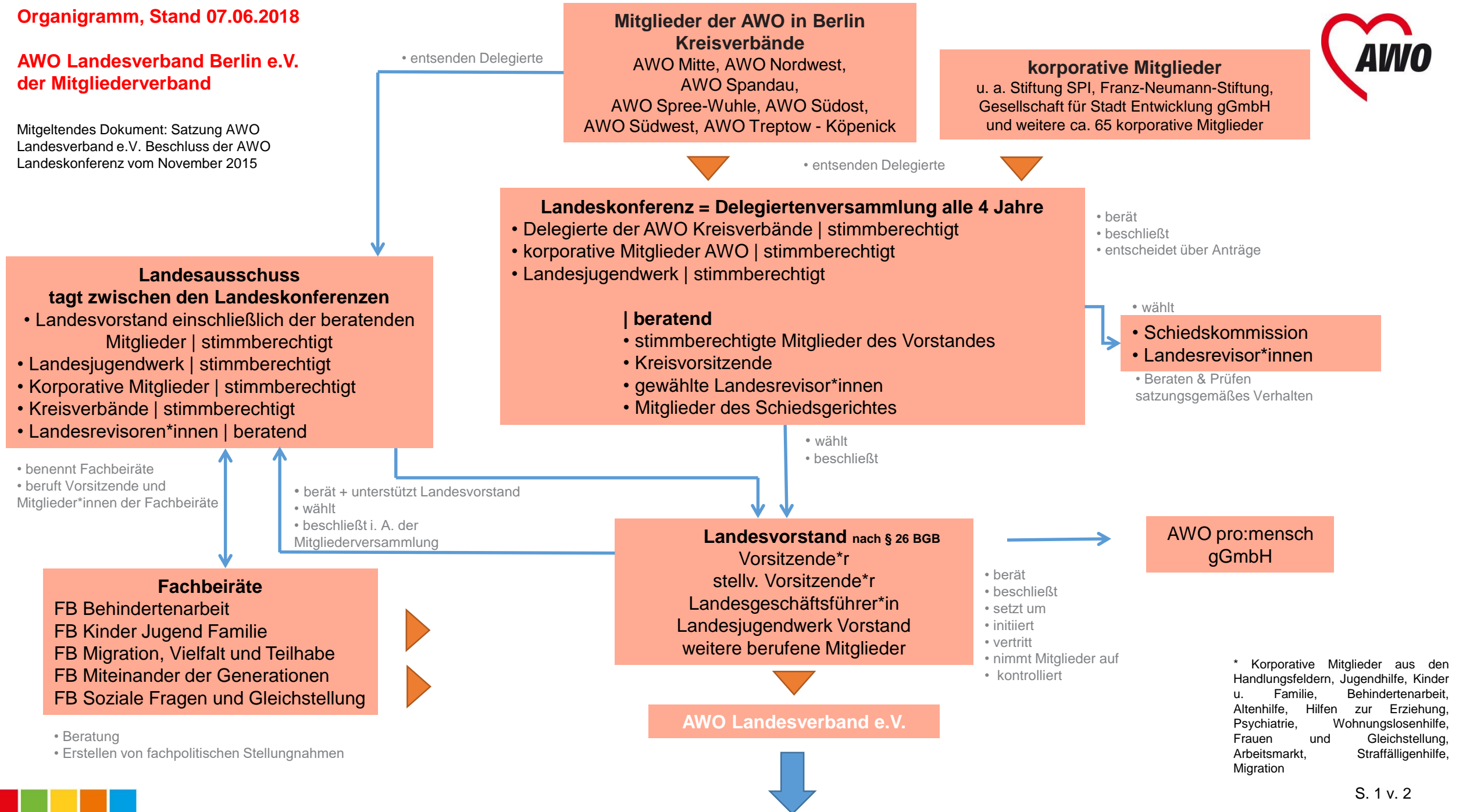


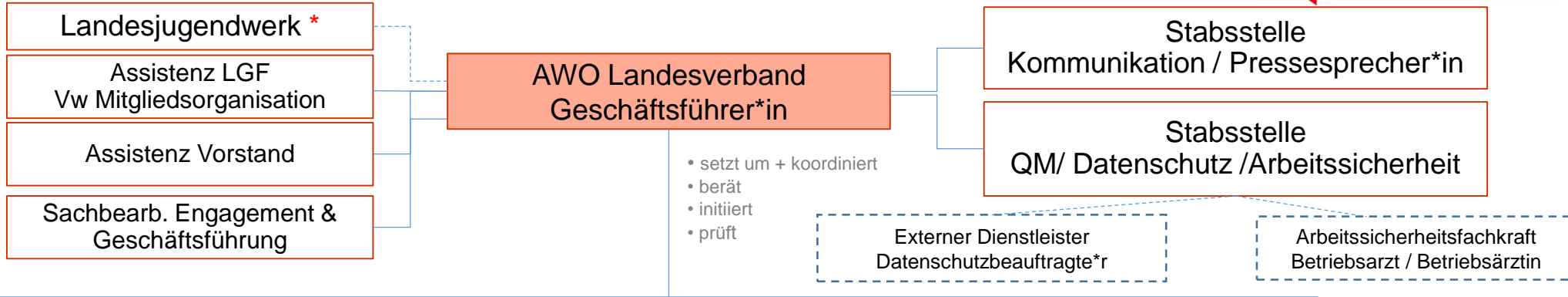


**AWO Landesverband Berlin e.V.
der Mitgliederverband**

Mitgeltendes Dokument: Satzung AWO
Landesverband e.V. Beschluss der AWO
Landeskonzferenz vom November 2015



* Korporative Mitglieder aus den Handlungsfeldern, Jugendhilfe, Kinder u. Familie, Behindertenarbeit, Altenhilfe, Hilfen zur Erziehung, Psychiatrie, Wohnungslosenhilfe, Frauen und Gleichstellung, Arbeitsmarkt, Straffälligenhilfe, Migration



Verbandsentwicklung

**Verbandsentwicklung
Personalreferent*in
Freiwilligendienst**

- Freiwilliges Soziales Jahr (FSJ)
- Bundesfreiwilligendienst (BFD)
- Internationale Freiwilligendienste

**JKZ Pumpe
Koordinationsstelle
Engagement**

Finanzen & Verwaltung

**Finanzmanagement
Controlling
HausVw
LoBu
FiBu**

- Zuwendung / Antragstellung allgemein
- Gebäudemanagement
- Vw Mitgliedsorganisation
- Rechnungslegung
- Catering

DV / IT-Unterstützung (extern)

Fachpolitische Arbeit & Liga

**Liga / Facharbeit
Fachreferent*innen**

- FR Kita, Ganztags u. Familie
- Fachber. Sprachkita
- FR Eingliederungshilfe
- FR Altenhilfe & Pflege
- FR Jugendhilfe & HzE
- FR Frauen * Gleichstellung, LSBTI*
- FR Existenzsicherung & Europa
- FR Migration/ Migrationsgesellschaft
- Vertretung der Liga in Härtefallkommission
- FR Betriebswirtschaftliche Beratung

Jugend, Migration, Beratungsdienste

Vormundschaften / Beistandschaften

Fachdienste für Integration und Migration

- Zentrum für Migration und Integration
- Fachstelle f. I. und M. Neukölln
- Fachstelle f. I. und M. Charlottenburg / Wilmersdorf
- Fachstelle f. I. und M. Tempelhof / Schöneberg
- Fachstelle f. I. und M. Pankow
- Begegnungszentrum
- Clearingstelle der Wohlfahrtsverbände in der Ausländerbehörde als Kooperationspartner

Fachstelle Migration und Behinderung

* siehe Kooperationsvereinbarung zwischen dem Landesjugendwerk der AWO Berlin und dem AWO Landesverband Berlin e.V. (Fassung: 01.06.2016)

